

Revestimiento de perfiles

- Innovadores sistemas adhesivos para las máximas exigencias
- Adhesivos individualizados para sus procesos
- Adhesivos de alto rendimiento con moderna tecnología de polímeros



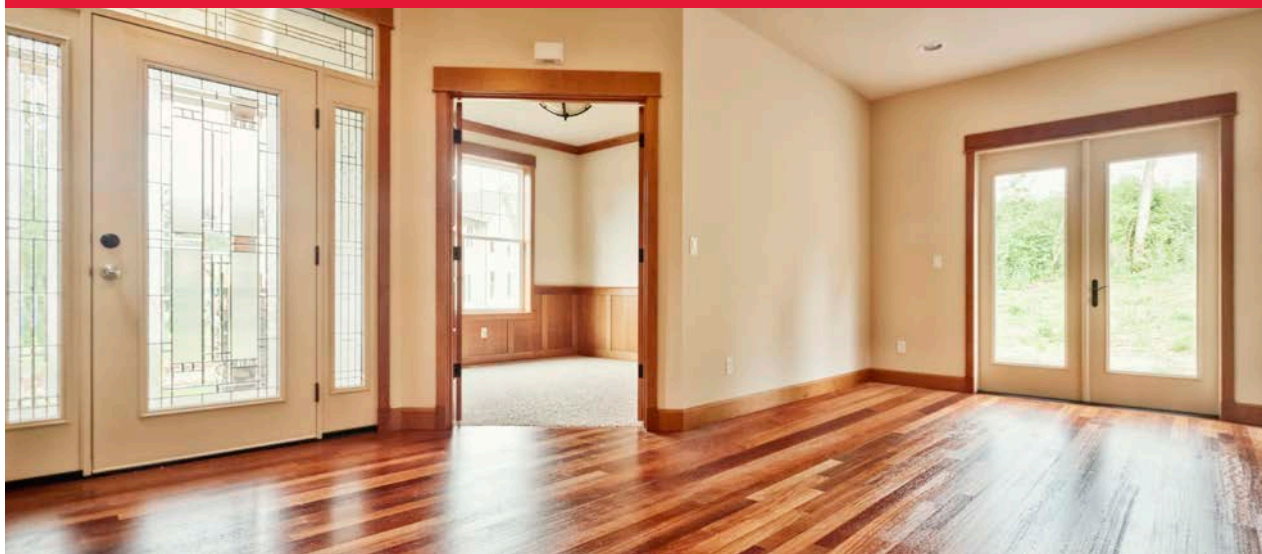
Jowatherm® 291.60

Jowat-Toptherm® 236.50

Jowat-Toptherm® 236.70

Jowatherm-Reaktant® 605.20

Revestimiento de perfiles con adhesivos termofusibles



En la moderna fabricación de muebles e interiores ya no se conciben los perfiles sin revestimiento. Ya sean perfiles de muebles, molduras, zócalos, bastidores de cajones, paneles de pared y techo, marcos y muescas de puertas u otro tipo de perfiles de cualquier tipo, la colocación de los materiales de soporte más diversos con una variedad aparentemente ilimitada de materiales de laminado es la técnica más actual.

Como perfiles de soporte se emplean la madera maciza, los materiales a base de madera, los plásticos y también cada más el aluminio y otros metales.

Incluso la técnica de aplicación de los adhesivos continúa evolucionando constantemente. Así, hoy en día se emplean preferentemente boquillas de ranura ancha regulable. Las velocidades de avance se han multiplicado parcialmente en los últimos años y hoy en día alcanzan hasta 100 m/min en instalaciones modernas.

Nuevas tecnologías de aplicación y procesos rápidos requieren sistemas adhesivos que cumplan con exigencias concretas en materia de reología y adherencia inicial. Jowat ofrece al usuario una amplia gama de adhesivos termofusibles apropiados para tal fin.

Jowatherm® 291.60 se ha consolidado como un sistema a base de etilvinilacetato sin relleno para el revestimiento de láminas de papel decorativo. Con las mejores características de procesamiento tanto en equipos convencionales de rodillos aplicadores como en modernos tamices, este adhesivo se caracte-

teriza además por su amplio espectro de adhesión. Junto a los adhesivos de poliolefina de la serie **Jowat-Hightherm®** probados desde hace años, Jowat ha desarrollado adhesivos de alto rendimiento a base de poliolefina partiendo de una moderna tecnología de polímeros, la familia **Jowat-Toptherm®**. Estos productos son ideales para el revestimiento de calidad de los materiales más diversos y se clasifican particularmente por su alta resistencia al calor de 110 °C y mayor. La extraordinaria estabilidad térmica del fundido y la reducida cantidad de producto aplicado representan una aplicación eficiente y sin marcas.

Jowat-Toptherm® 236.70 ya está perfectamente consolidado como producto de referencia para el revestimiento de láminas de papel decorativo, láminas termoplásticas y chapas.

Los adhesivos termofusibles **Jowatherm-Reaktant®** cumplen con las máximas exigencias. Estos productos son ideales particularmente para el revestimiento con los materiales más diversos, de difícil adhesión a bajas temperaturas de aplicación y destacan por una muy elevada resistencia al calor y a la humedad del producto final. Por otro lado, mediante el empleo de tamices para la aplicación se consiguen pesos de aplicación extremadamente reducidos.

Junto a los tipos convencionales, existen multitud de productos especiales que se han optimizado para los procesos más diversos en la técnica del revestimiento. Póngase en contacto con nosotros para que podamos ofrecerle la solución perfecta.

Jowatherm® 291.60

Poliadhesivo para revestimiento de perfiles de madera maciza, paneles de aglomerado y paneles de fibra de densidad media con láminas de papel decorativo impregnadas con resina y láminas termoplásticas (con su correspondiente imprimación en el lado trasero).

Base polimérica		etilvinilacetato
Viscosidad a 180 °C	[mPas]	aprox. 10.000
Densidad	[g/cm³]	aprox. 0,95
Temperatura de procesamiento	[°C]	170 - 190
Velocidad de avance	[m/min]	20 - 80
Intervalo de reblandecimiento (placa caliente de Kofler) [°C]		aprox. 85
Formato de suministro		Granulado



Jowat-Toptherm® 236.50

Poliadhesivo para revestimiento de perfiles de madera maciza, paneles de aglomerado y paneles de fibra de densidad media con láminas de papel decorativo impregnadas con resina y láminas termoplásticas (con su correspondiente imprimación en el lado trasero). Posible optimización de procesos mediante reducción de las cantidades aplicadas.

Base polimérica		poliolefina
Viscosidad a 190 °C	[mPas]	aprox. 9.000
Densidad	[g/cm³]	aprox. 0,87
Temperatura de procesamiento	[°C]	180 - 200
Velocidad de avance	[m/min]	10 - 80
Intervalo de reblandecimiento (placa caliente de Kofler) [°C]		aprox. 110
Formato de suministro		Granulado



Jowat-Toptherm® 236.70

Poliadhesivo para revestimiento de perfiles de madera maciza, paneles de aglomerado y paneles de fibra de densidad media con láminas de papel decorativo impregnadas con resina, láminas termoplásticas (con su correspondiente imprimación en el lado trasero), CPL y chapas.

Base polimérica		poliolefina
Viscosidad a 190 °C	[mPas]	aprox. 26.000
Densidad	[g/cm³]	aprox. 0,89
Temperatura de procesamiento	[°C]	180 - 200
Velocidad de avance	[m/min]	10 - 80
Intervalo de reblandecimiento (placa caliente de Kofler) [°C]		aprox. 110
Formato de suministro		Granulado



Jowatherm-Reaktant® 605.20

Poliadhesivo para revestimiento de perfiles de madera maciza, paneles de aglomerado y paneles de fibra de densidad media con láminas de papel decorativo impregnadas con resina, láminas termoplásticas (con su correspondiente imprimación en el lado trasero), CPL y chapas.

Base polimérica		poliuretano
Viscosidad a 140 °C	[mPas]	aprox. 33.000
Densidad	[g/cm³]	aprox. 1,10
Temperatura de procesamiento	[°C]	130 - 150
Aspecto		blanco opaco



Jowat | Su socio en adhesivos
Jowat | Your Partner in bonding



● Jowat Tochtergesellschaften / Jowat Subsidiaries
 △ Distributionspartner / Distribution Partners



La información dada en este folleto se basa en los resultados de las pruebas de nuestros laboratorios así como en la experiencia adquirida en el campo, y no constituye de ninguna manera ninguna garantía de propiedades. Debido a la amplia gama de diferentes aplicaciones, sustratos, y métodos de procesamiento más allá de nuestro control, ninguna responsabilidad puede ser derivado de estas indicaciones ni de la información proporcionada por nuestro servicio gratuito de asesoramiento técnico. Antes de procesar, por favor solicite la hoja de datos correspondiente y observe la información en ella! Ensayos de clientes en condiciones diarias, pruebas de idoneidad en condiciones normales de procesamiento, y pruebas adecuadas para demostrar que son aptos para su propósito son absolutamente necesarias. Para las especificaciones así como información adicional, por favor refiérase a las últimas hojas de datos técnicos.

Jowat – Adhesivos de primera clase
Jowat – first class bonding

www.jowat.com



Australia Brasil Canada Chile 中国 Colombia Deutschland France Italia Malaysia Mexico Nederland Polska Россия
 Sverige Suisse ประเทศไทย Türkiye United Kingdom United States of America ڤدحتمل اءيبرعل اءارامل اء Viet Nam